



ELEKTROŠTIKA s. r. o.

Projekty, elektromontáže, revize, sítě VN, NN, TS, VO

Sídlo: U Družstva Ideál 13/1283, 140 00 Praha 4 – Nusle

IČO: 480 41 122

DIČ: CZ 480 41 122

Bankovní spojení: KB - 6315700287/ 0100

Projekce: U Družstva Ideál 13/1283, 140 00 Praha 4 - Nusle

☎/fax: 261 214 027, 241 413 334

e-mail: projekce@elektrostika.cz

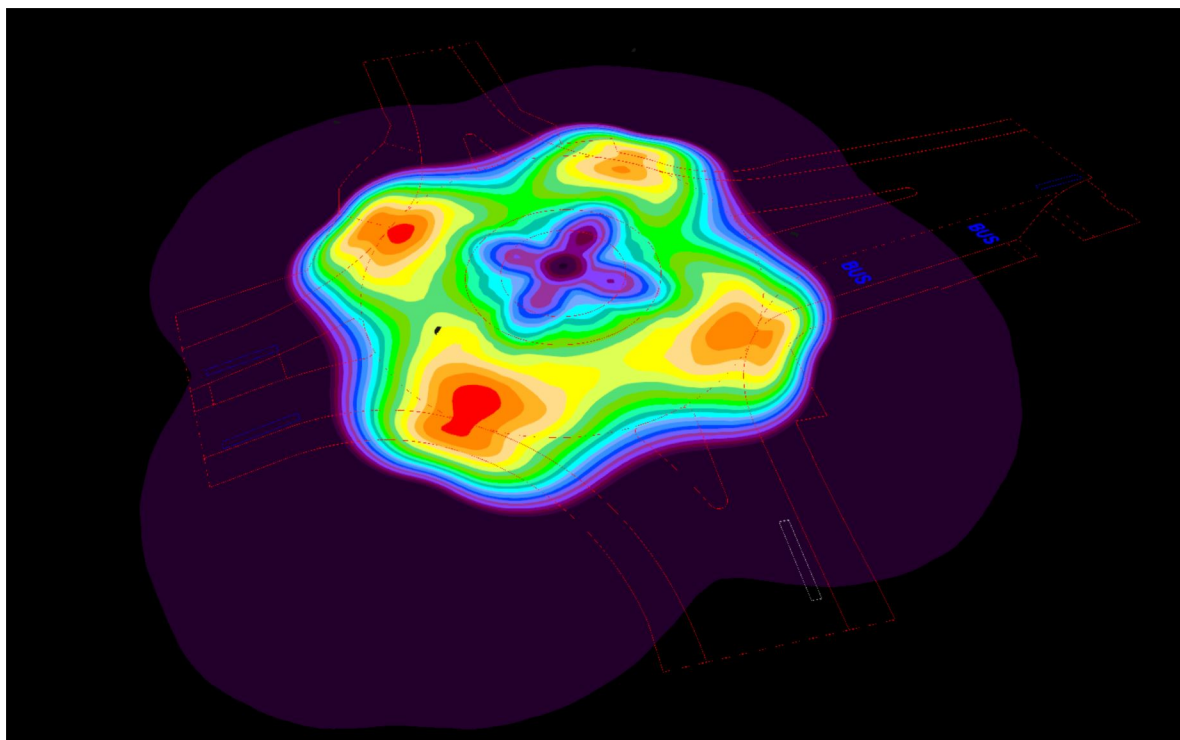
Realizace staveb: K Holému Vrchu 4, 155 00 Praha 5 - Řeporyje

☎: 251 625 761, 251 624 192, 251 626 949 fax: 251 614 589

e-mail: elektrostika@elektrostika.cz

Světelně - technické výpočty

 ELEKTROŠTIKA, s.r.o. U Družstva Ideál 13, 140 00 Praha 4 ☎ 261214027 ☎ / fax: 241413334 IČO: 48041122, DIČ: CZ4804112		<i>Investor:</i> Město Dobřichovice Vítova 61, 252 29 Dobřichovice IČO: 00241181, DIČ: CZ00241181		
<i>Odpovědný projektant:</i> Tomáš Procházka	<i>Vedoucí projektant:</i> Jaroslav Šolc	<i>Hlavní projektant:</i> Ing. Ludvík Štika, ČKAIT 0003399	<i>Datum:</i> 12 / 2024	<i>Číslo zakázky:</i> D24063
<i>Název stavby:</i> Dobřichovice, úprava křižovatky ulic Pražská, Vítova a Karlická - VO			<i>Stupeň:</i> DPS	<i>Objekt:</i> SO 401
			<i>Měřítko:</i> ---	<i>Číslo paré:</i>
			<i>Číslo přílohy:</i> D.5	
VEŠKERÁ PRÁVA VYHRAZENA. ŠÍŘENÍ NEBO REPRODUKOVÁNÍ BEZ PÍSEMNÉHO SOUHLASU AUTORA JE NEPŘÍPUSTNÉ.				



Dobřichovice, úprava křižovatky ulic Pražská, Vítova a Karlická - VO

Výpočet veřejného osvětlení nového kruhového objezdu

Obsah

Titulní strana	1
Obsah	2
Kontakty	3
Popis	4

Listy s údaji výrobků

iGuzzini illuminazione S.p.A - Street 416x211mm - 2134.15 - Pole-mounted	5
system - ST1.5 optic - Warm White - integrated DALI - Ø 42-76mm - 40.8W 4510lm - 2200K - Grey (1x LED)	

Plocha 1

Obrazy	7
Výpočtové objekty / Světelná scéna 1	8
Kruhový objezd / Světelná scéna 1 / Svislá intenzita osvětlení	10

Kontakty



Projektant

Tomáš Procházka

ELEKTROŠTIKA, s.r.o.
U Družstva Ideál 1283/13
140 00 Praha
IČO 480 41 122

T +420 731 549 654
prochazka@elektrostika.cz



Investor

Město Dobřichovice

Vítova 61
252 29 Dobřichovice
IČO 00241181

T +420 257 711 590
info@dobrichovice.cz

Popis

Navržená svítidla: iGuzzini Street / 2134.15 / ST1.5 / 40.8W / 4510lm / 2200K

Závěsná výška: 8m

Délka výložníků: bez výložníků

Náklon svítidel: 0°

Datový list výrobku

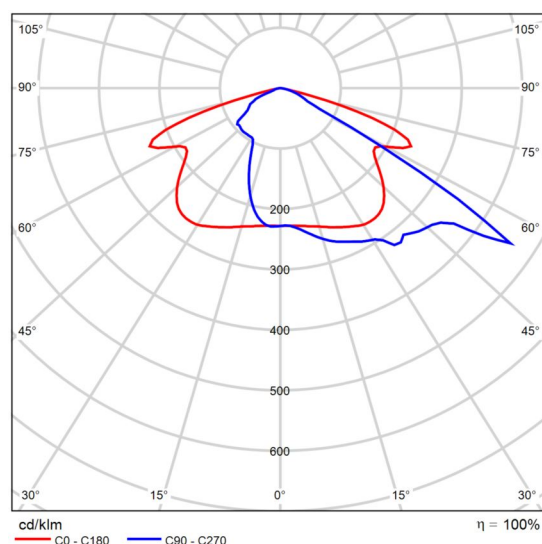
iGuzzini illuminazione S.p.A - Street 416x211mm - 2134.15 - Pole-mounted system - ST1.5 optic - Warm White - integrated DALI - Ø 42-76mm - 40.8W 4510lm - 2200K - Grey



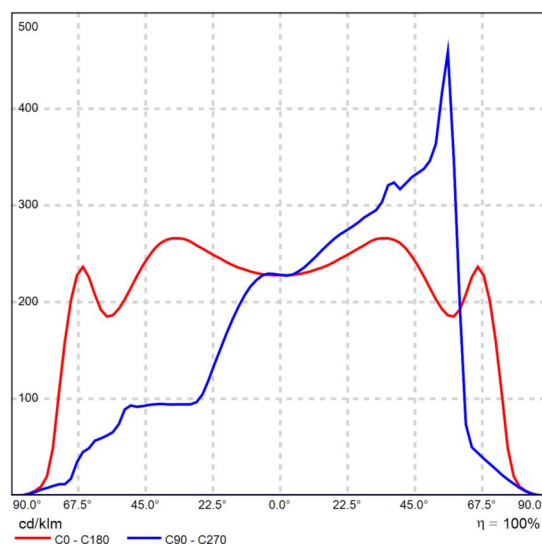
C. výrobku	2134_X586
P	40.8 W
ΦŽárovka	4510 lm
ΦSvítidlo	4510 lm
η	100.00 %
Světelný výtěžek	110.5 lm/W
CCT	2260 K
CRI	70

2134 :

Outdoor luminaire with direct light street optic. The optical assembly and the pole attachment system are made of EN1706AC 46100LF aluminium alloy and subjected to a multi-step, pre-treatment process, in which the main phases are: degreasing, fluorozirconation (a protective surface film) and sealing (with a nano-structured silane layer). The painting stage consists of a primer and a textured acrylic paint, cured at 150 °C, with a high level of weather and UV ray resistance. Option of adjusting the inclination in relation to the road surface by +20°/0° (in 5° steps) for a pole-top installation and +5°/-20° (in 5° steps) for a lateral installation. 5 mm thick extra-clear sodium-calcium closure glass fastened to the product with 4 captive screws. The high IP rating is guaranteed by the silicone gasket placed between the two elements. Complete with circuit featuring monochrome LEDs and polymer optic lenses. Product pre-wired with outlet cable. The IP68 connector can be purchased separately as an accessory. The wiring and optical compartment can be opened with everyday tools (no retention cables) or tool-free devices. The luminous flux emitted in the upper hemisphere of the system in the horizontal position is null (in conformity with the strictest standards for the prevention of light pollution). All external screws are made of



Polární LDC



Lineární LDC

Datový list výrobku

iGuzzini illuminazione S.p.A - Street 416x211mm - 2134.15 - Pole-mounted system - ST1.5 optic - Warm White - integrated DALI - Ø 42-76mm - 40.8W 4510lm - 2200K - Grey

stainless steel.

X586 :

Liquid painted die-cast accessory required for both pole-mounted (+20°/0°) and lateral (+5°/20°) installation. The screws used are made of stainless steel.

2134.15 - Pole-mounted system - ST1.5 optic - Warm White - integrated DALI - Ø 42-76mm - 40.8W 4510lm - 2200K - Grey

X586.15 - Adapter required for installation on pole - To be ordered together with optic assembly - from Ø42 to Ø60mm - Grey
D16R - Lamp LED 2200K CRI>70

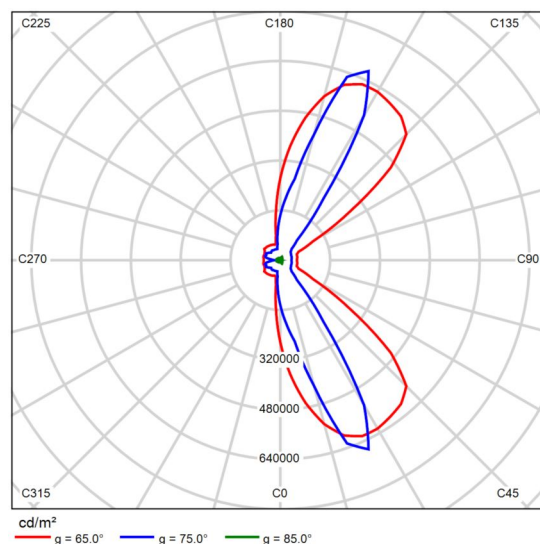
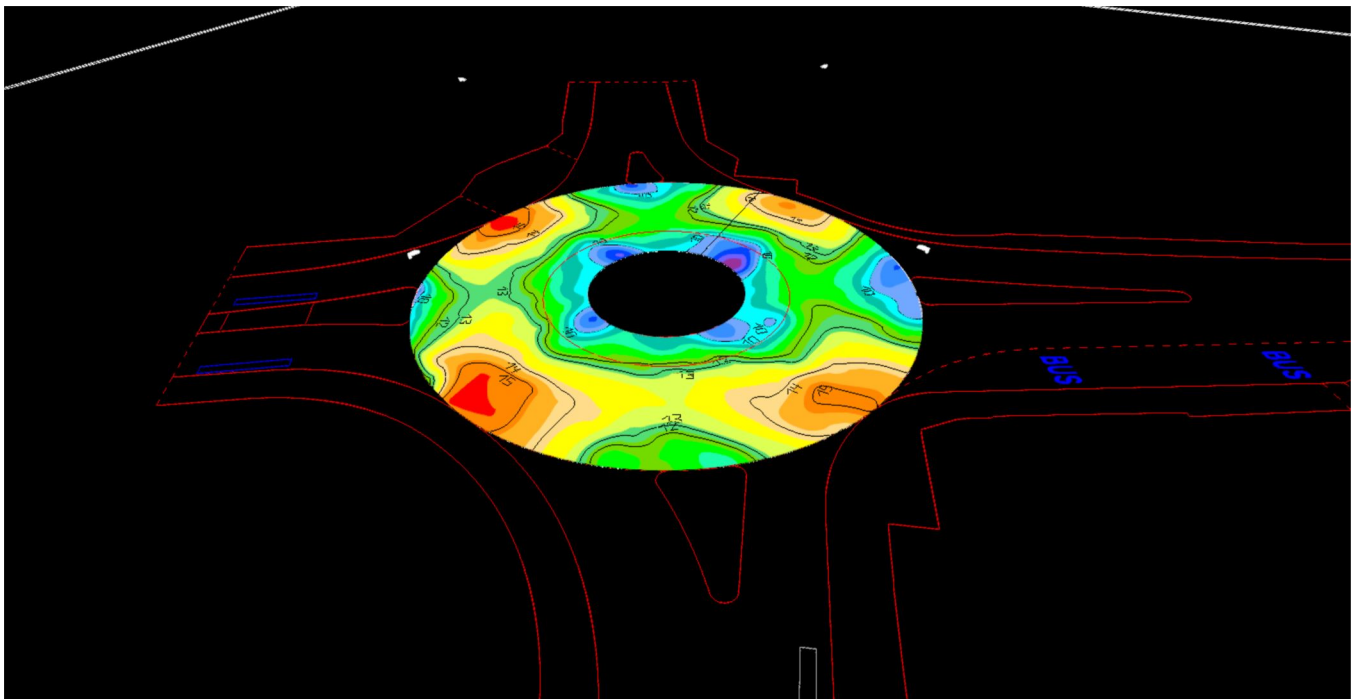
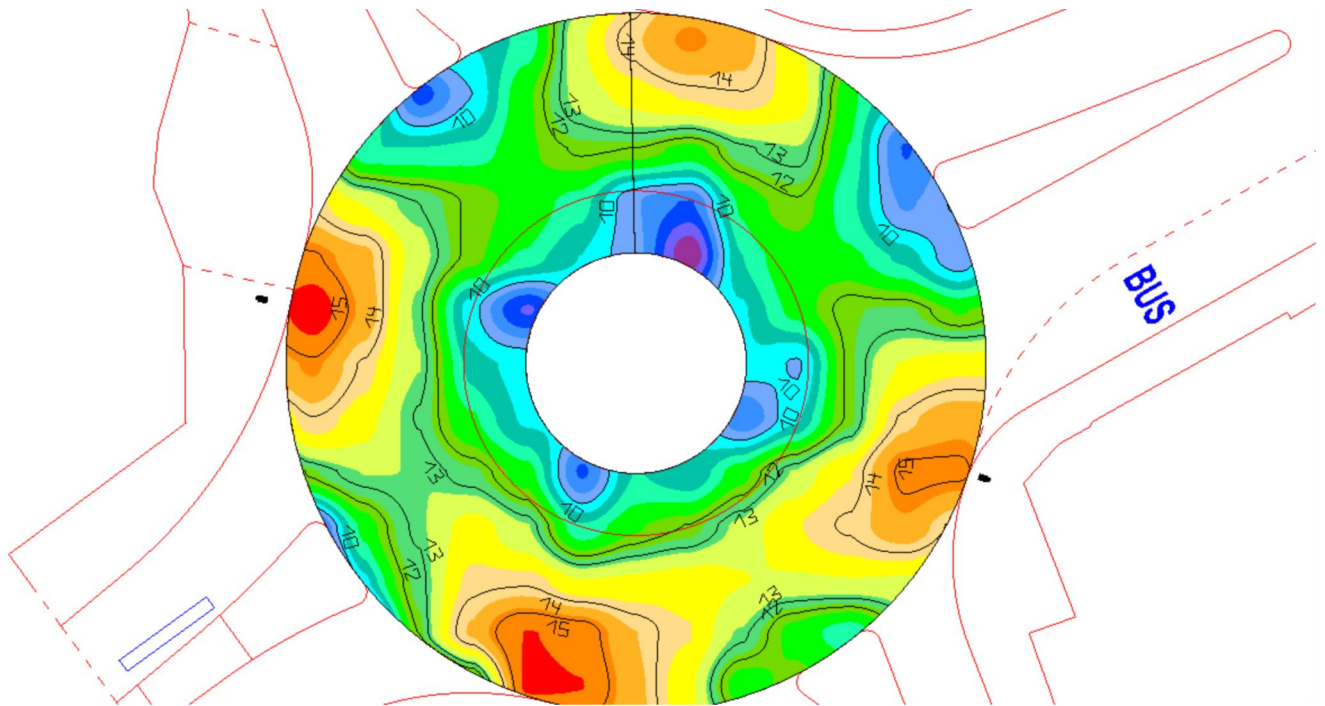


Diagram jasů

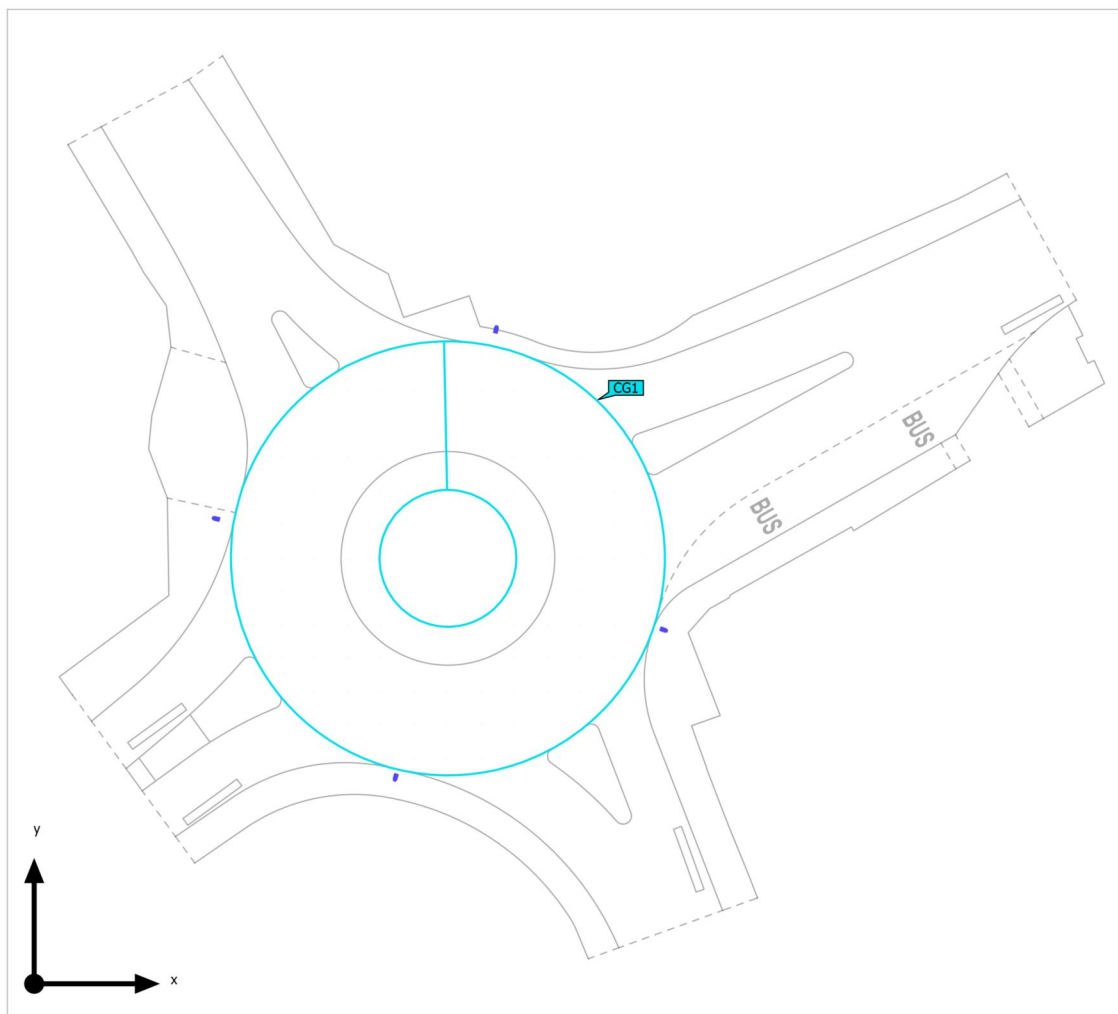
Plocha 1

Obrazy



Plocha 1 (Světelná scéna 1)

Výpočtové objekty



Plocha 1 (Světelná scéna 1)

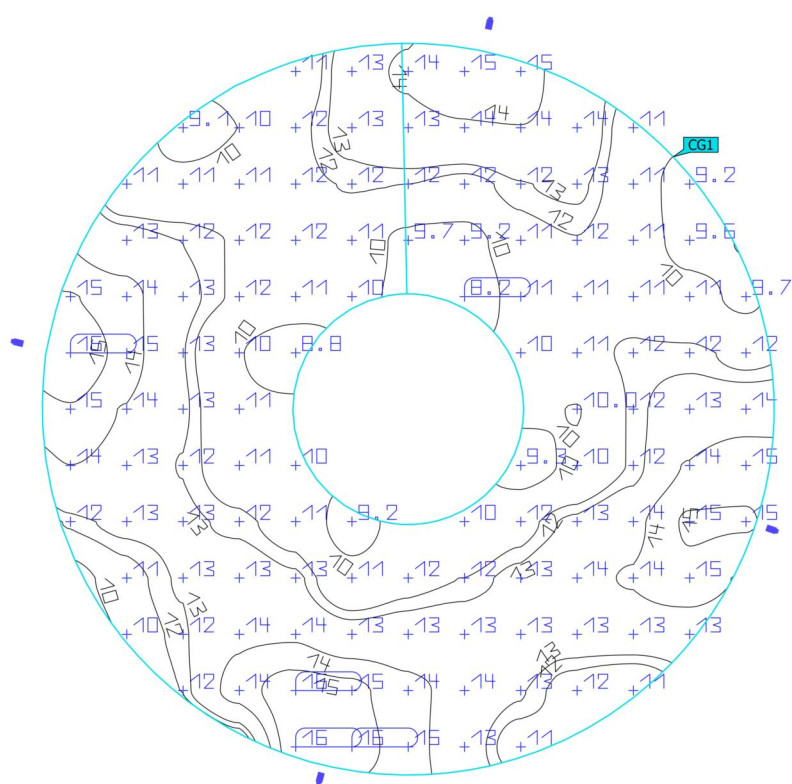
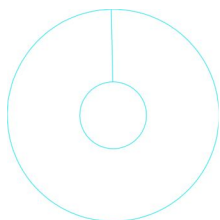
Výpočtové objekty

Výpočtové plochy

Vlastnosti	\bar{E}	E_{min}	E_{max}	$U_o (g_1)$	g_2	Index
Kruhový objezd Svislá intenzita osvětlení Výška: 0.000 m	12.3 lx	8.22 lx	15.8 lx	0.67	0.52	CG1

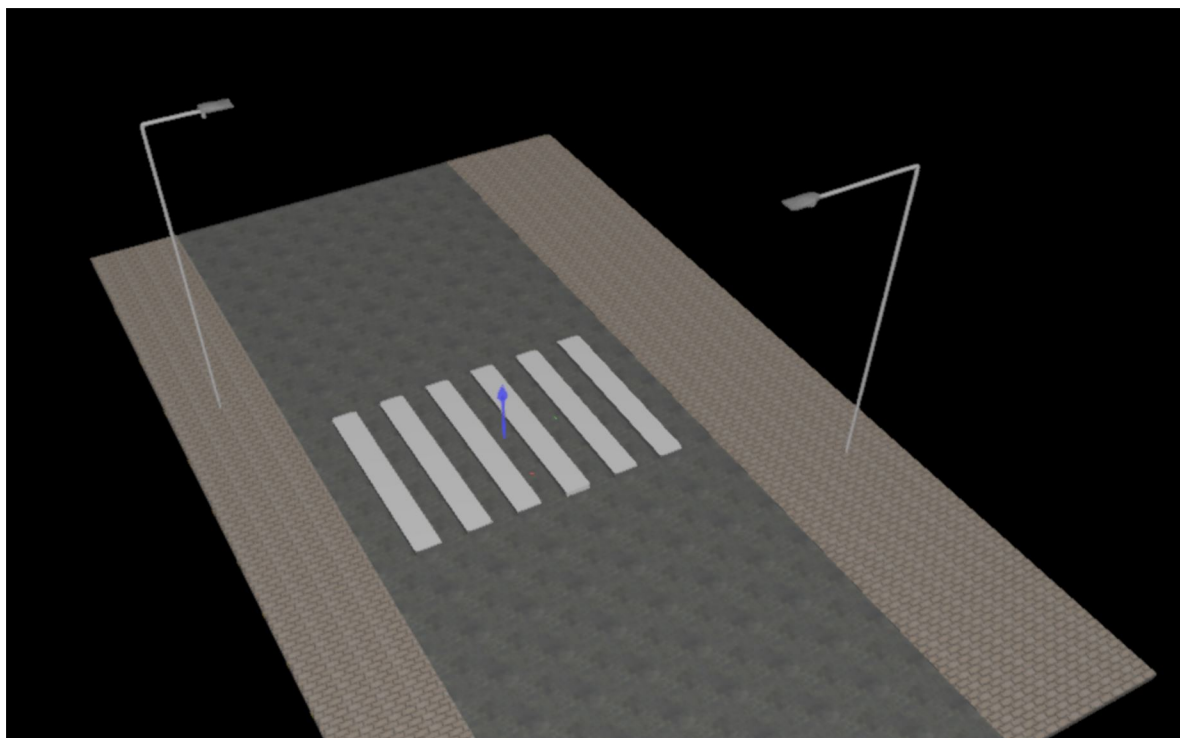
Užitný profil: Přednastavení DIALux (5.1.4 Standard (oblast dopravy ve volném prostoru))

Plocha 1 (Světelná scéna 1)

Kruhový objezd

Vlastnosti	Ě	E _{min}	E _{max}	U _o (g ₁)	g ₂	Index
Kruhový objezd	12.3 lx	8.22 lx	15.8 lx	0.67	0.52	CG1
Svislá intenzita osvětlení						
Výška: 0.000 m						

Užitný profil: Přednastavení DIALux (5.1.4 Standard (oblast dopravy ve volném prostoru))



Dobřichovice, úprava křižovatky ulic Pražská, Vítova a Karlická - VO

Přisvětlení přechodu pro chodce v ul. Karlická a Vítova

Obsah

Titulní strana	1
Obsah	2
Kontakty	3
Popis	4

Listy s údaji výrobků

iGuzzini illuminazione S.p.A - Street - S752.15 - Pole-mounted system - STZr	5
optic - Neutral White - Ø 46-76mm - 65.3W 10200lm - 4000K - Grey (1x LED)	

Přechod 4 x 7m

Obrazy	7
Výpočtové objekty / Světelná scéna 1	10

Kontakty



Projektant

Tomáš Procházka

ELEKTROŠTIKA, s.r.o.
U Družstva Ideál 1283/13
140 00 Praha
IČO 480 41 122

T +420 234 002 512
prochazka@elektrostika.cz



Investor

Město Dobřichovice

Vítova 61
252 29 Dobřichovice
IČO 00241181

T +420 257 711 590
info@dobrichovice.cz

Popis

Návrh osvětlení je zpracován dle TKP 15

navržená svítidla: iGuzzini Street / S752.15 / STZr / 65.3W / 7650lm
(75%) / 4000K

závěsná výška: 6m

délka výložníků: 1 a 2m

náklon svítidel: bez náklonu

umístění stožárů: 1,5m před přechodem ze směru příjíždějících
vozidel

Datový list výrobku

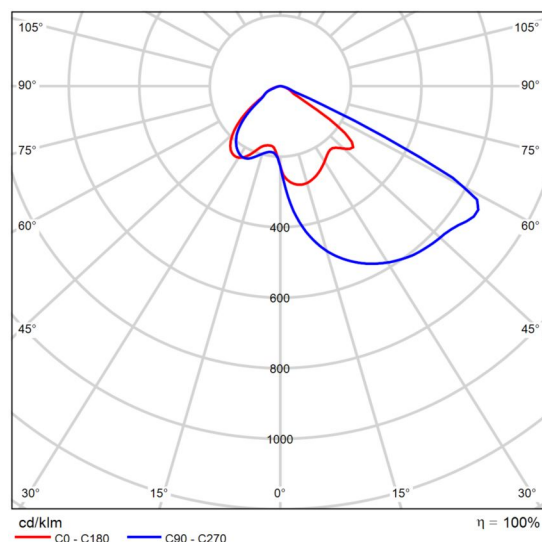
iGuzzini illuminazione S.p.A - Street - S752.15 - Pole-mounted system - STZr optic - Neutral White - Ø 46-76mm - 65.3W 10200lm - 4000K - Grey



C. výrobku	S752
P	65.3 W
ΦŽárovka	7650 lm
ΦSvitidlo	7650 lm
η	100.00 %
Světelný výtěžek	117.1 lm/W
CCT	4088 K
CRI	70

S752 :

Outdoor luminaire with direct light street optic, designed to use LED lamps. The optical assembly and the pole attachment system are made of EN1706AC 46100LF aluminium alloy and subjected to a multi-step, pre-treatment process, in which the main phases are: degreasing, fluorozirconation (a protective surface film) and sealing (with a nano-structured silane layer). The painting stage consists of a primer and a textured liquid acrylic paint, cured at 150 °C, with a high level of weather and UV ray resistance. Option of adjusting the inclination in relation to the road surface by +20°/-5° (in 5° steps) for a pole-top installation and +5°/20° (in 5° steps) for a lateral installation. 5 mm thick extra-clear sodium-calcium closure glass fastened to the product with 4 screws. The high IP rating is guaranteed by the silicone gasket placed between the two elements. Complete with circuit featuring monochrome LEDs and polymer optic lenses. Driver with automatic internal temperature control system. The wiring and optical compartment can be opened with everyday tools or tool-free devices. The luminous flux emitted in the upper hemisphere of the system in the horizontal position is null (in conformity with the strictest standards for the prevention of light pollution). All external screws are made of stainless steel.



Polární LDC



Lineární LDC

Datový list výrobku

iGuzzini illuminazione S.p.A - Street - S752.15 - Pole-mounted system - STZr optic - Neutral White - Ø 46-76mm - 65.3W 10200lm - 4000K - Grey

S752.15 - Pole-mounted system - STZr optic - Neutral White - Ø 46-76mm - 65.3W 10200lm - 4000K - Grey
E78V - Lamp LED 4000K CRI70

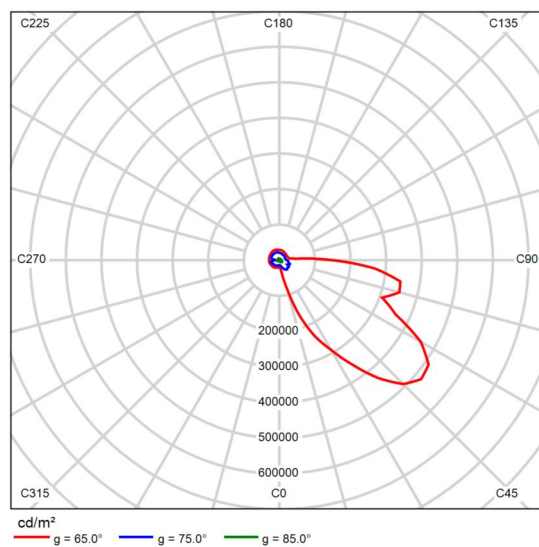
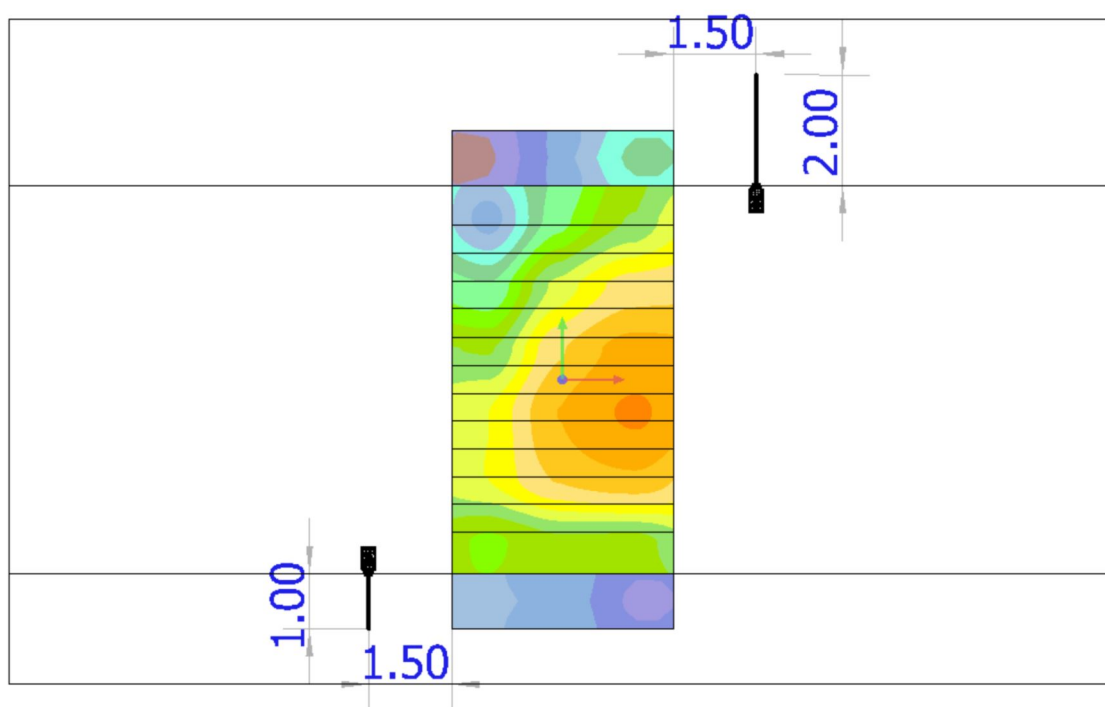


Diagram jasů

Přechod 4 x 7m

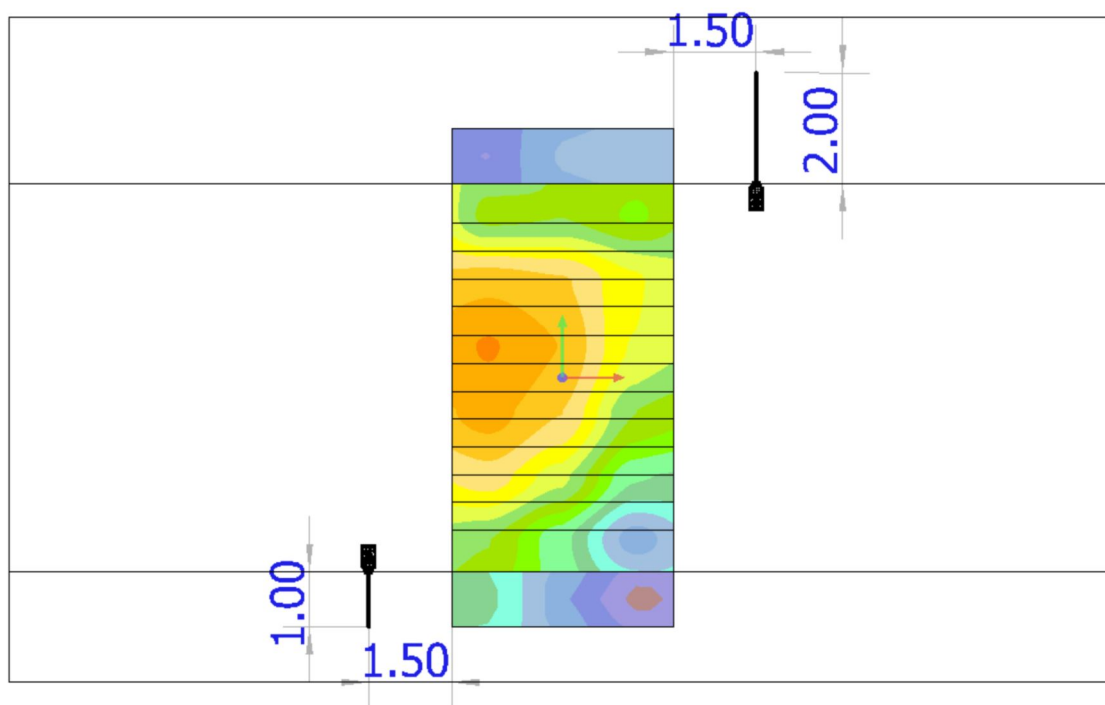
Obrazy



Přisvětlení zleva

Přechod 4 x 7m

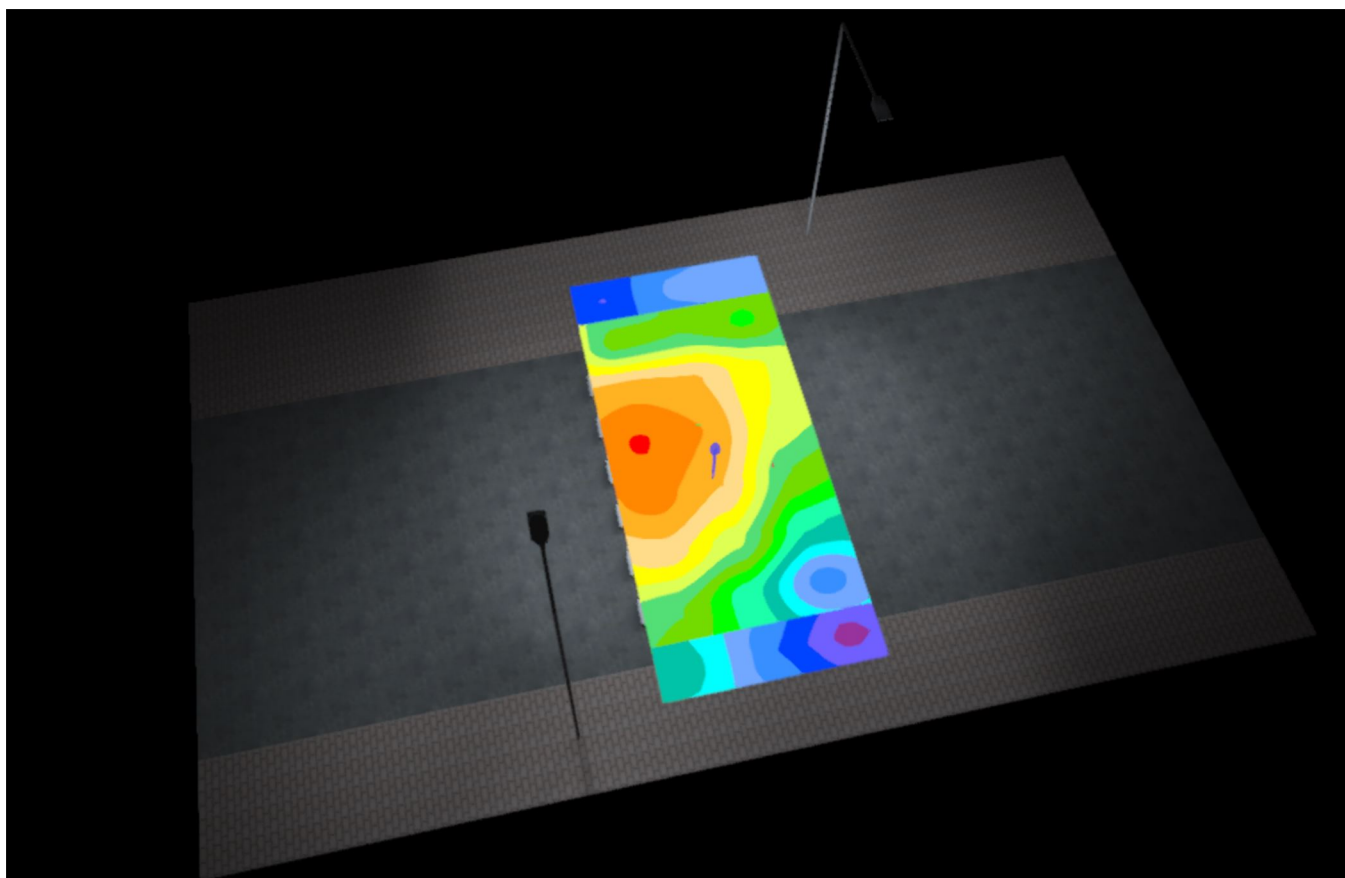
Obrazy



Přisvětlení zprava

Přechod 4 x 7m

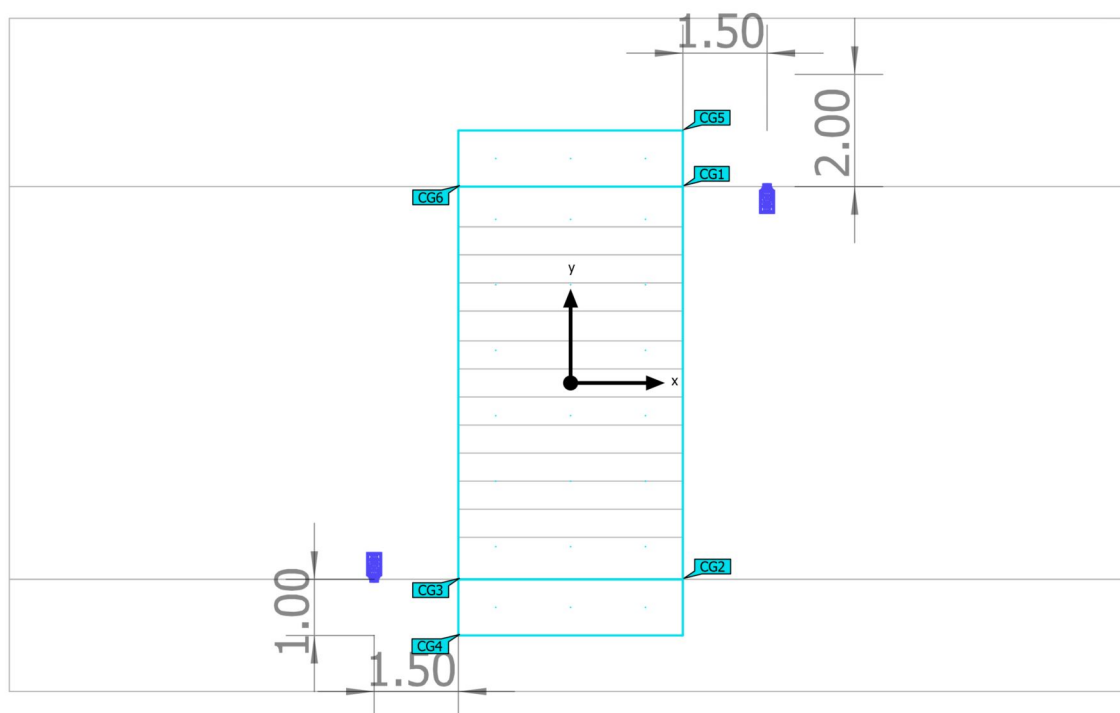
Obrázky



Ztvárnění 3D

Přechod 4 x 7m (Světelná scéna 1)

Výpočtové objekty



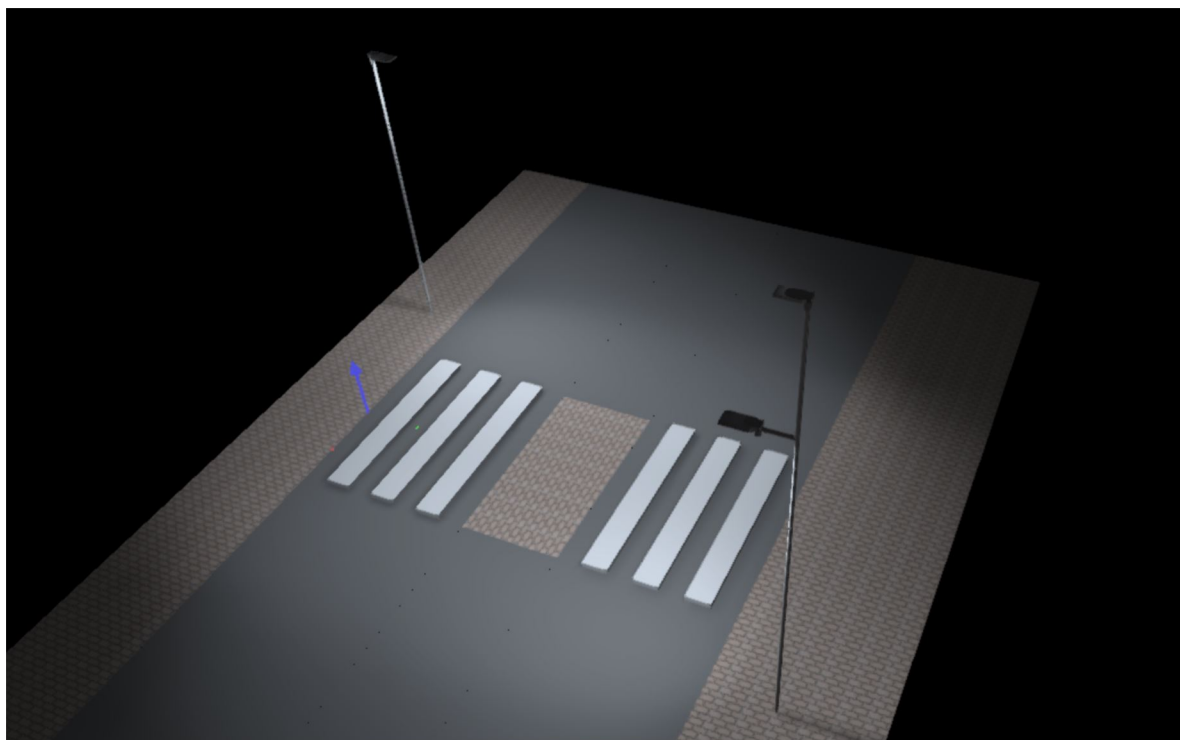
Přechod 4 x 7m (Světelná scéna 1)

Výpočtové objekty

Výpočtové plochy

Vlastnosti	\bar{E}	E_{min}	E_{max}	$U_o (g_1)$	g_2	Index
Hlavní výpočtový prostor A z levé strany Vertikální intenzita osvětlení Rotace: 180.0°, Výška: 1.000 m	39.6 lx	21.0 lx	55.6 lx	0.53	0.38	CG1
Doplňkový prostor B1 z levé strany Vertikální intenzita osvětlení Rotace: 180.0°, Výška: 1.000 m	20.4 lx	17.9 lx	22.0 lx	0.88	0.81	CG2
Hlavní výpočtový prostor A z pravé strany Vertikální intenzita osvětlení Rotace: 0.0°, Výška: 1.000 m	39.6 lx	21.0 lx	55.3 lx	0.53	0.38	CG3
Doplňkový prostor B1 z pravé strany Vertikální intenzita osvětlení Rotace: 0.0°, Výška: 1.000 m	21.0 lx	16.6 lx	26.0 lx	0.79	0.64	CG4
Doplňkový prostor B2 z levé strany Vertikální intenzita osvětlení Rotace: 180.0°, Výška: 1.000 m	21.3 lx	16.8 lx	26.4 lx	0.79	0.64	CG5
Doplňkový prostor B2 z pravé strany Vertikální intenzita osvětlení Rotace: 0.0°, Výška: 1.000 m	20.9 lx	18.5 lx	22.3 lx	0.89	0.83	CG6

Užitný profil: Přednastavení DIALux (5.1.4 Standard (oblast dopravy ve volném prostoru))



Dobřichovice, úprava křižovatky ulic Pražská, Vítova a Karlická - VO

Prisvětlení přechodu pro chodce s ostrůvkem v ul. Pražská

Obsah

Titulní strana	1
Obsah	2
Kontakty	3
Popis	4

Listy s údaji výrobků

iGuzzini illuminazione S.p.A - Street - S752.15 - Pole-mounted system - STZr	5
optic - Neutral White - Ø 46-76mm - 65.3W 10200lm - 4000K - Grey (1x LED)	

Přechod 4 x 9m s ostrůvkem

Obrazy	7
Výpočtové objekty / Světelná scéna 1	10

Kontakty



Projektant

Tomáš Procházka

ELEKTROŠTIKA, s.r.o.
U Družstva Ideál 1283/13
140 00 Praha
IČO 480 41 122

T +420 234 002 512
prochazka@elektrostika.cz



Investor

Město Dobřichovice

Vítova 61
252 29 Dobřichovice
IČO 00241181

T +420 257 711 590
info@dobrichovice.cz

Popis

Návrh osvětlení je zpracován dle TKP 15

navržená svítidla: iGuzzini Street / S752.15 / STZr / 65.3W / 8160lm
(80%) / 4000K

závěsná výška: 6m

délka výložníků: 1x 0,5m a 1x bez výložníku

náklon svítidel: bez náklonu

umístění stožárů: 1,5m před přechodem ze směru příježdějících
vozidel

Datový list výrobku

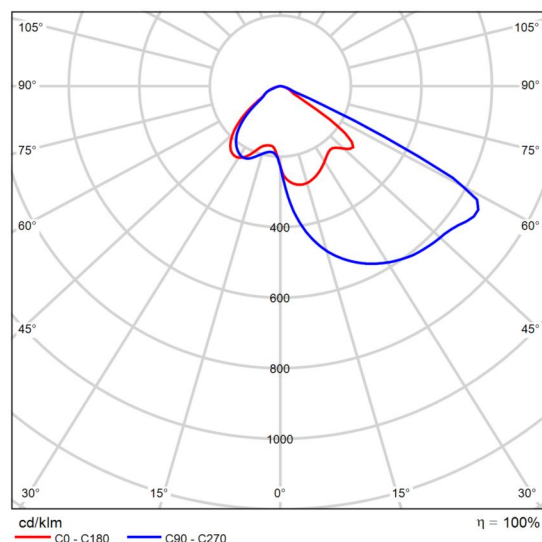
iGuzzini illuminazione S.p.A - Street - S752.15 - Pole-mounted system - STZr optic - Neutral White - Ø 46-76mm - 65.3W 10200lm - 4000K - Grey



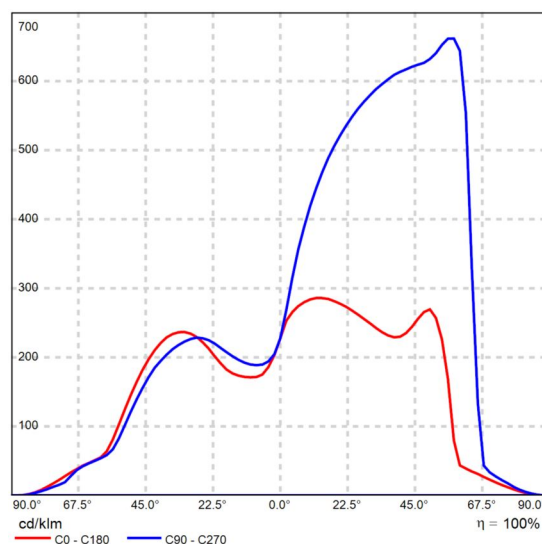
C. výrobku	S752
P	65.3 W
ΦŽárovka	8160 lm
ΦSvítidlo	8160 lm
η	100.00 %
Světelný výtěžek	125.0 lm/W
CCT	4088 K
CRI	70

S752 :

Outdoor luminaire with direct light street optic, designed to use LED lamps. The optical assembly and the pole attachment system are made of EN1706AC 46100LF aluminium alloy and subjected to a multi-step, pre-treatment process, in which the main phases are: degreasing, fluorozirconation (a protective surface film) and sealing (with a nano-structured silane layer). The painting stage consists of a primer and a textured liquid acrylic paint, cured at 150 °C, with a high level of weather and UV ray resistance. Option of adjusting the inclination in relation to the road surface by +20°/-5° (in 5° steps) for a pole-top installation and +5°/20° (in 5° steps) for a lateral installation. 5 mm thick extra-clear sodium-calcium closure glass fastened to the product with 4 screws. The high IP rating is guaranteed by the silicone gasket placed between the two elements. Complete with circuit featuring monochrome LEDs and polymer optic lenses. Driver with automatic internal temperature control system. The wiring and optical compartment can be opened with everyday tools or tool-free devices. The luminous flux emitted in the upper hemisphere of the system in the horizontal position is null (in conformity with the strictest standards for the prevention of light pollution). All external screws are made of stainless steel.



Polární LDC



Lineární LDC

Datový list výrobku

iGuzzini illuminazione S.p.A - Street - S752.15 - Pole-mounted system - STZr optic - Neutral White - Ø 46-76mm - 65.3W 10200lm - 4000K - Grey

S752.15 - Pole-mounted system - STZr optic - Neutral White - Ø 46-76mm - 65.3W 10200lm - 4000K - Grey
E78V - Lamp LED 4000K CRI70

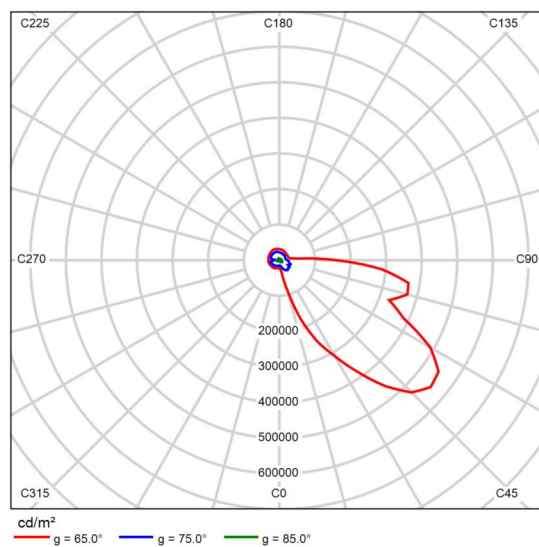
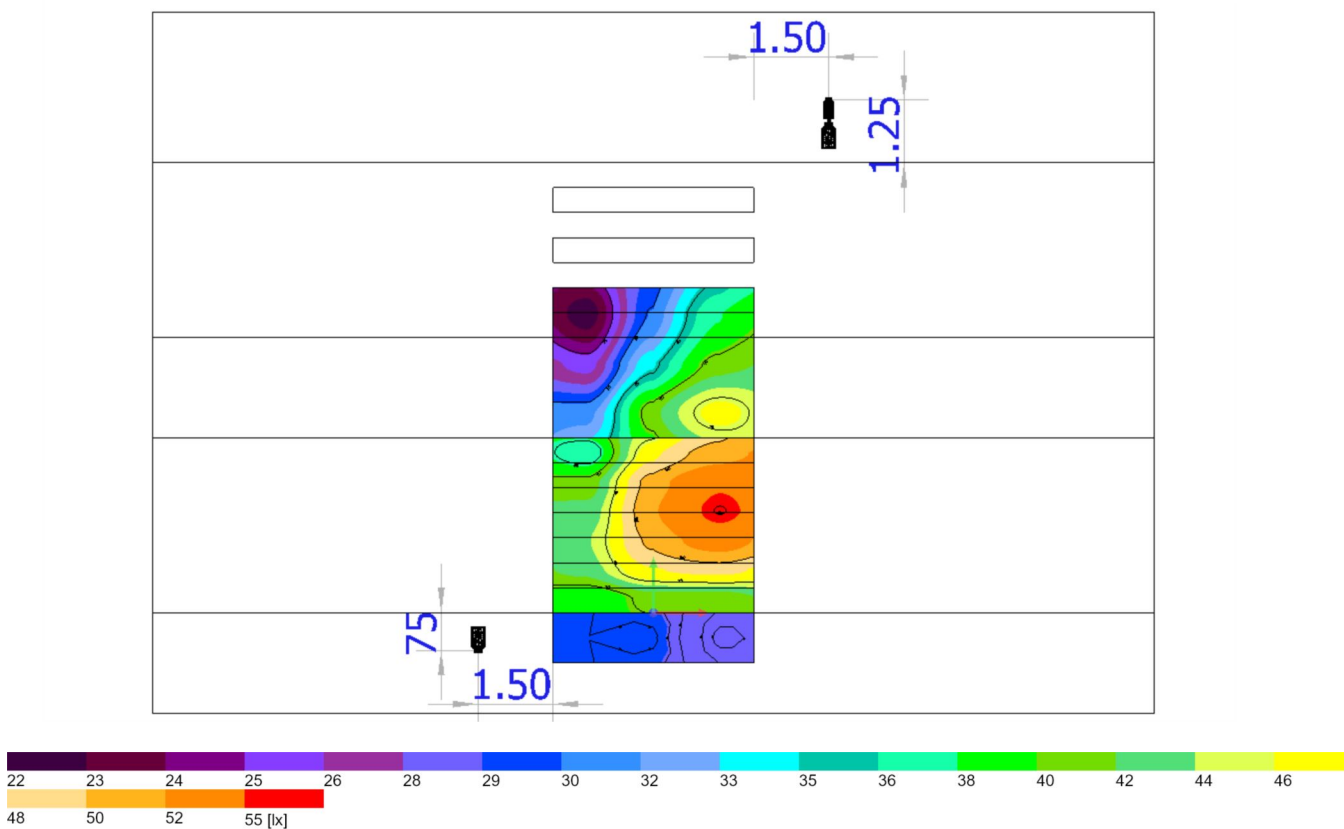


Diagram jasů

Přechod 4 x 9m s ostrůvkem

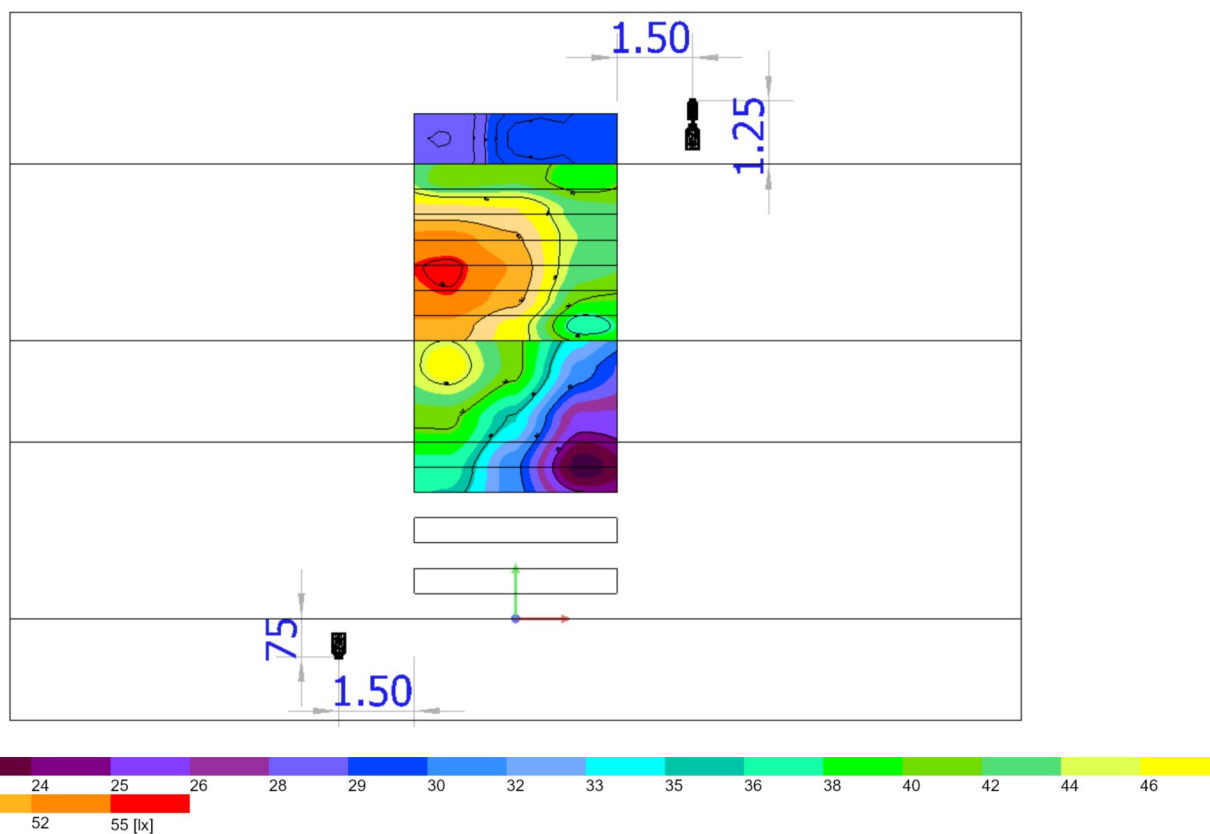
Obrázky



Přisvětlení zleva

Přechod 4 x 9m s ostrůvkem

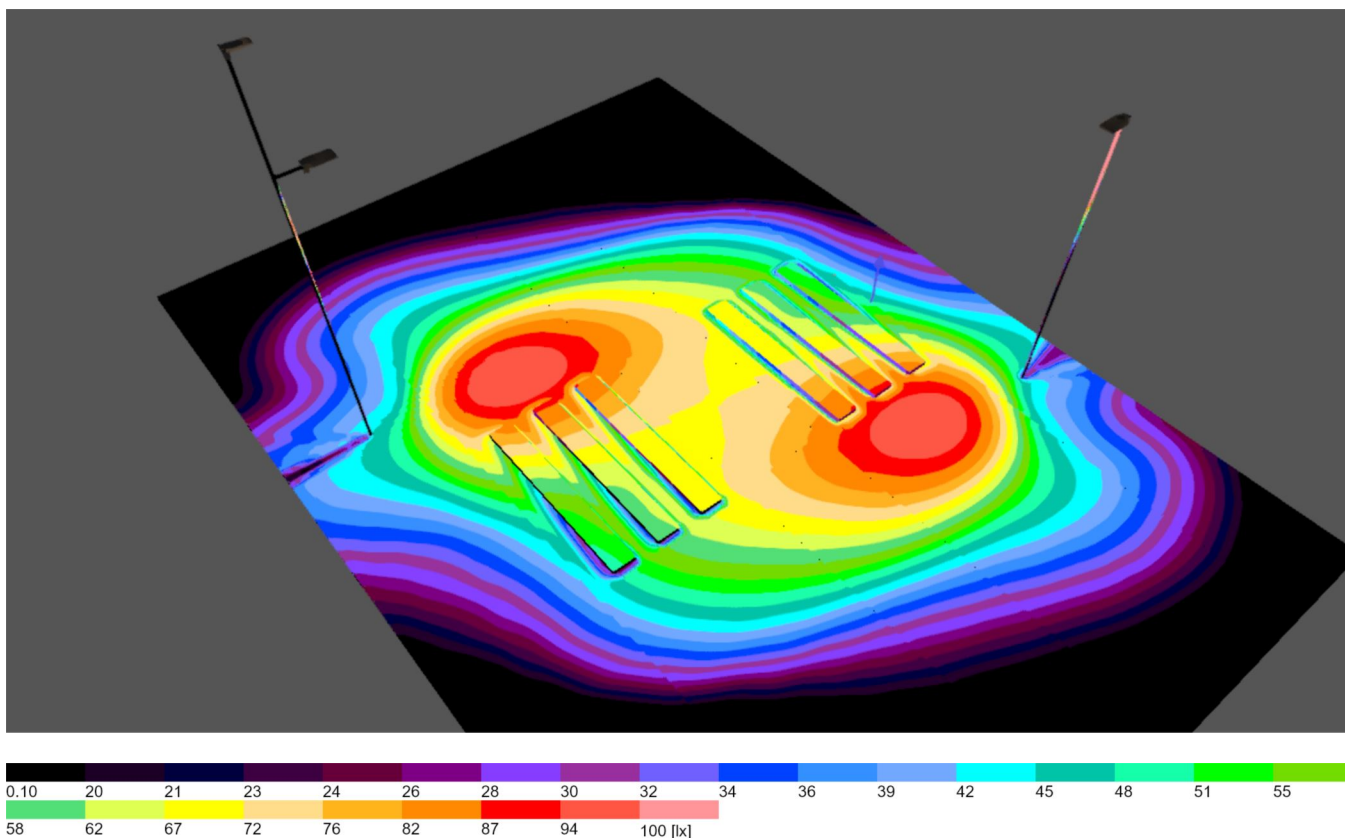
Obrazy



Přisvětlení zprava

Přechod 4 x 9m s ostrůvkem

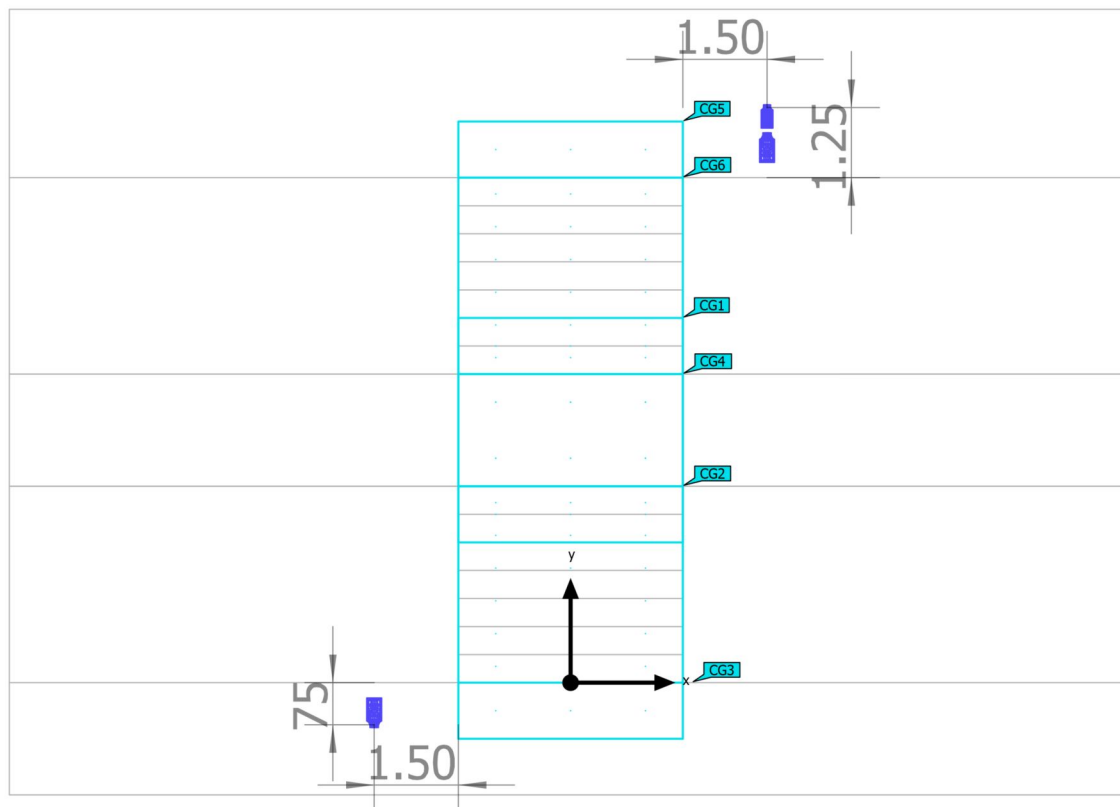
Obrazy



Ztvárnění 3D

Přechod 4 x 9m s ostrůvkem (Světelná scéna 1)

Výpočtové objekty



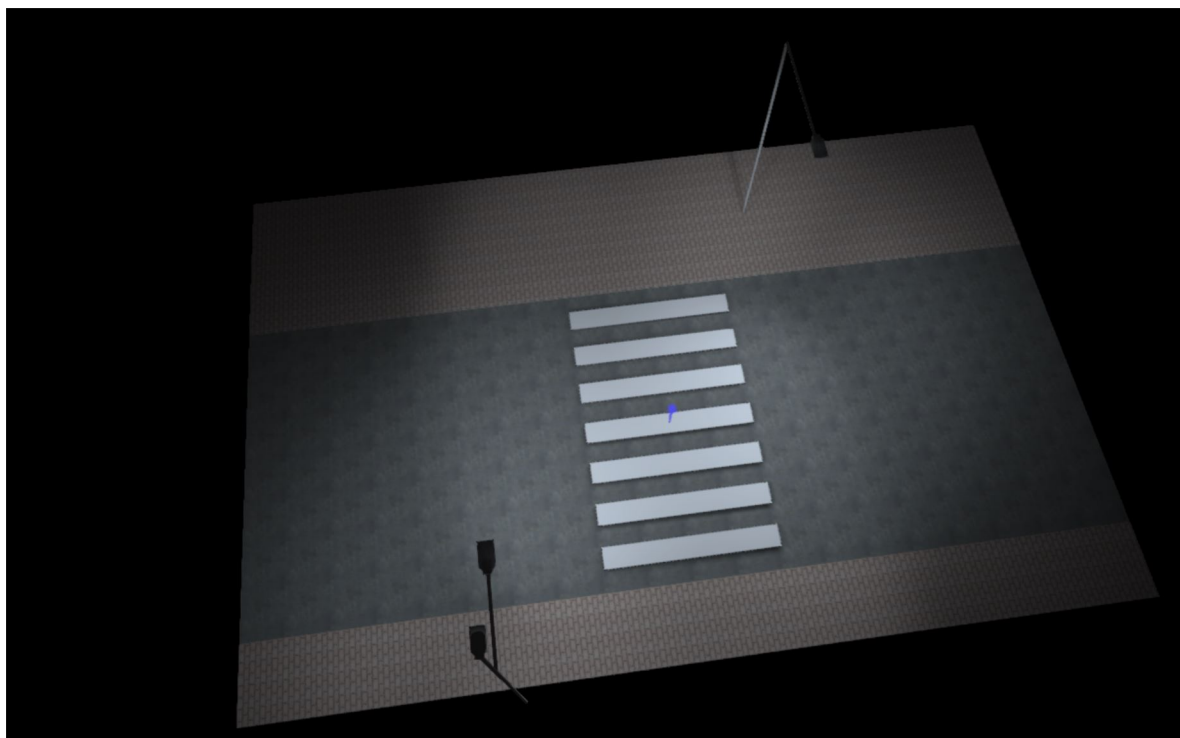
Přechod 4 x 9m s ostrůvkem (Světelná scéna 1)

Výpočtové objekty

Výpočtové plochy

Vlastnosti	\bar{E}	E_{min}	E_{max}	$U_o (g_1)$	g_2	Index
Prodloužený doplňkový prostor z levé strany Vertikální intenzita osvětlení Rotace: 180.0°, Výška: 1.000 m	34.4 lx	22.3 lx	46.2 lx	0.65	0.48	CG1
Hlavní výpočtový prostor A1 z levé strany Vertikální intenzita osvětlení Rotace: 180.0°, Výška: 1.000 m	46.4 lx	36.2 lx	55.0 lx	0.78	0.66	CG2
Doplňkový prostor B1 z levé strany Vertikální intenzita osvětlení Rotace: 180.0°, Výška: 1.000 m	28.6 lx	27.6 lx	29.1 lx	0.97	0.95	CG3
Prodloužený doplňkový prostor z pravé strany Vertikální intenzita osvětlení Rotace: 0.0°, Výška: 1.000 m	34.4 lx	22.2 lx	46.5 lx	0.65	0.48	CG4
Doplňkový prostor B2 z pravé strany Vertikální intenzita osvětlení Rotace: 0.0°, Výška: 1.000 m	28.9 lx	28.0 lx	29.4 lx	0.97	0.95	CG5
Hlavní výpočtový prostor A2 z pravé strany Vertikální intenzita osvětlení Rotace: 0.0°, Výška: 1.000 m	46.5 lx	36.2 lx	55.4 lx	0.78	0.65	CG6

Užitný profil: Přednastavení DIALux (5.1.4 Standard (oblast dopravy ve volném prostoru))



Dobřichovice, úprava křižovatky ulic Pražská, Vítova a Karlická - VO

Prisvětlení přechodu pro chodce v ul. Pražská u zastávky BUS

Obsah

Titulní strana	1
Obsah	2
Kontakty	3
Popis	4

Listy s údaji výrobků

iGuzzini illuminazione S.p.A - Street - S752.15 - Pole-mounted system - STZr	5
optic - Neutral White - Ø 46-76mm - 65.3W 10200lm - 4000K - Grey (1x LED)	

Přechod 4 x 7,5m

Obrazy	7
Výpočtové objekty / Světelná scéna 1	10

Kontakty



Projektant

Tomáš Procházka

ELEKTROŠTIKA, s.r.o.
U Družstva Ideál 1283/13
140 00 Praha
IČO 480 41 122

T +420 234 002 512
prochazka@elektrostika.cz



Investor

Město Dobřichovice

Vítova 61
252 29 Dobřichovice
IČO 00241181

T +420 257 711 590
info@dobrichovice.cz

Popis

Návrh osvětlení je zpracován dle TKP 15

navržená svítidla: iGuzzini Street / S752.15 / STZr / 65.3W / 10200lm / 4000K

závěsná výška: 6m

délka výložníků: 1,5 a 2,5m

náklon svítidel: bez náklonu

umístění stožárů: 1 až 2,5m před přechodem ze směru příjezdějících vozidel (dle možností)

Datový list výrobku

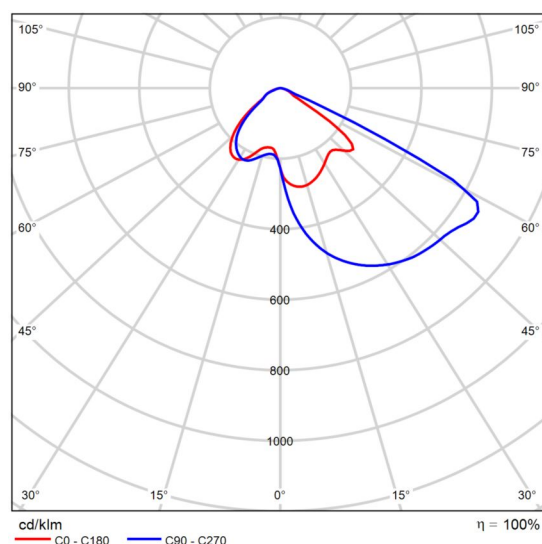
iGuzzini illuminazione S.p.A - Street - S752.15 - Pole-mounted system - STZr optic - Neutral White - Ø 46-76mm - 65.3W 10200lm - 4000K - Grey



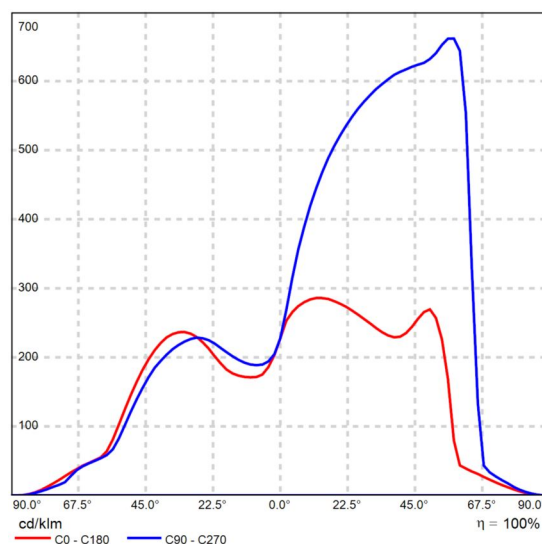
C. výrobku	S752
P	65.3 W
ΦŽárovka	10200 lm
ΦSvitidlo	10200 lm
η	100.00 %
Světelný výtěžek	156.2 lm/W
CCT	4088 K
CRI	70

S752 :

Outdoor luminaire with direct light street optic, designed to use LED lamps. The optical assembly and the pole attachment system are made of EN1706AC 46100LF aluminium alloy and subjected to a multi-step, pre-treatment process, in which the main phases are: degreasing, fluorozirconation (a protective surface film) and sealing (with a nano-structured silane layer). The painting stage consists of a primer and a textured liquid acrylic paint, cured at 150 °C, with a high level of weather and UV ray resistance. Option of adjusting the inclination in relation to the road surface by +20°/-5° (in 5° steps) for a pole-top installation and +5°/20° (in 5° steps) for a lateral installation. 5 mm thick extra-clear sodium-calcium closure glass fastened to the product with 4 screws. The high IP rating is guaranteed by the silicone gasket placed between the two elements. Complete with circuit featuring monochrome LEDs and polymer optic lenses. Driver with automatic internal temperature control system. The wiring and optical compartment can be opened with everyday tools or tool-free devices. The luminous flux emitted in the upper hemisphere of the system in the horizontal position is null (in conformity with the strictest standards for the prevention of light pollution). All external screws are made of stainless steel.



Polární LDC



Lineární LDC

Datový list výrobku

iGuzzini illuminazione S.p.A - Street - S752.15 - Pole-mounted system - STZr optic - Neutral White - Ø 46-76mm - 65.3W 10200lm - 4000K - Grey

S752.15 - Pole-mounted system - STZr optic - Neutral White - Ø 46-76mm - 65.3W 10200lm - 4000K - Grey
E78V - Lamp LED 4000K CRI70

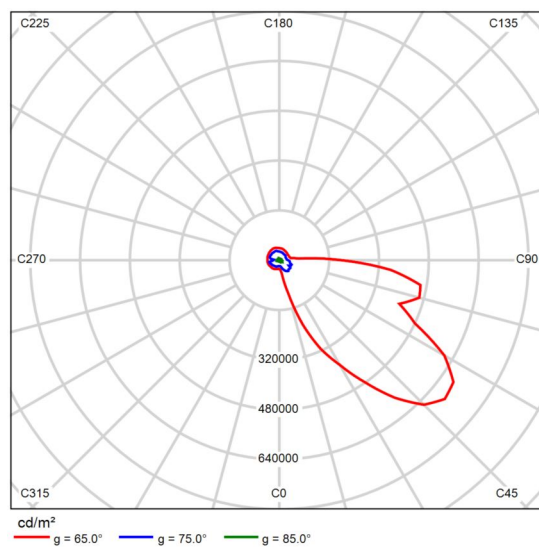
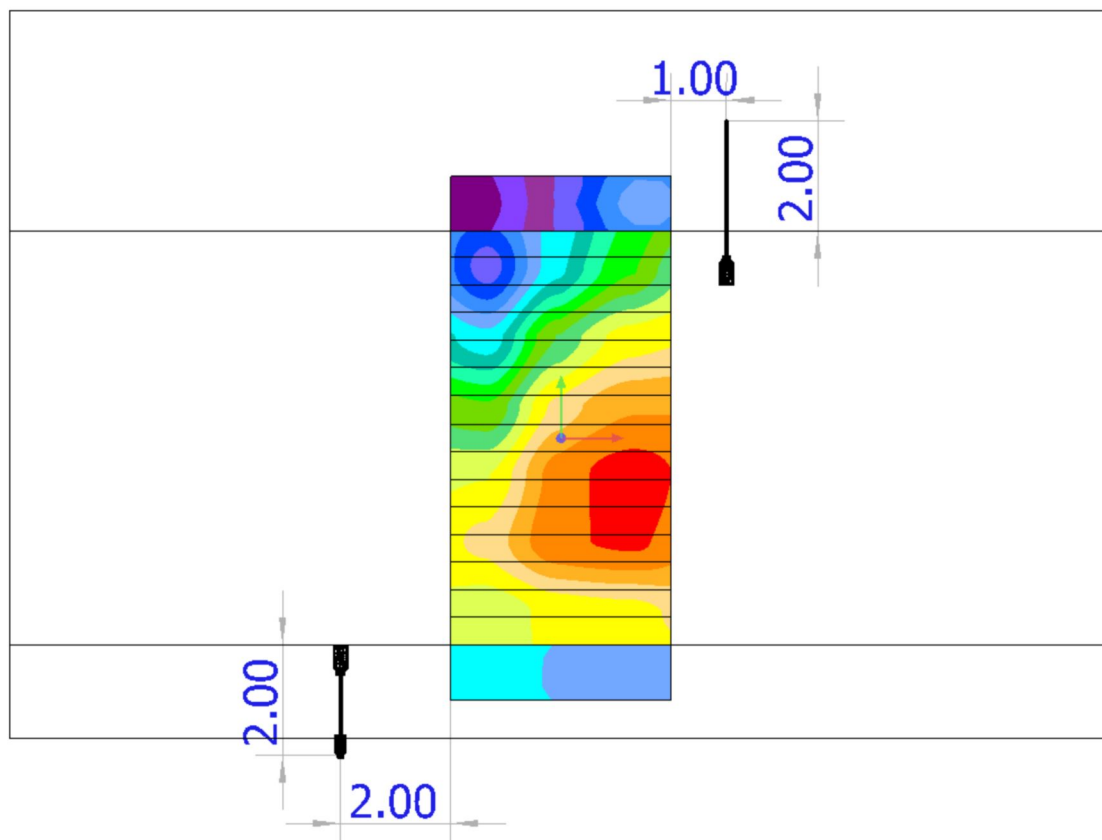


Diagram jasů

Přechod 4 x 7,5m

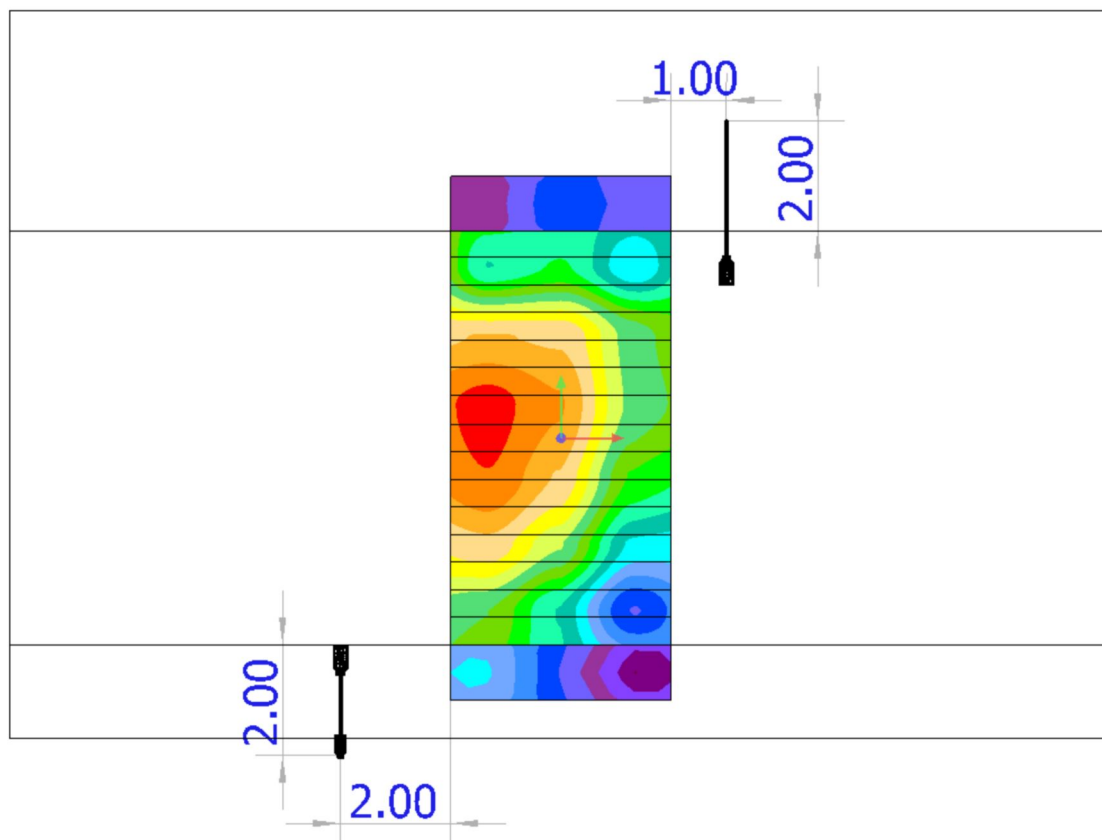
Obrázky



Přisvětlení zleva

Přechod 4 x 7,5m

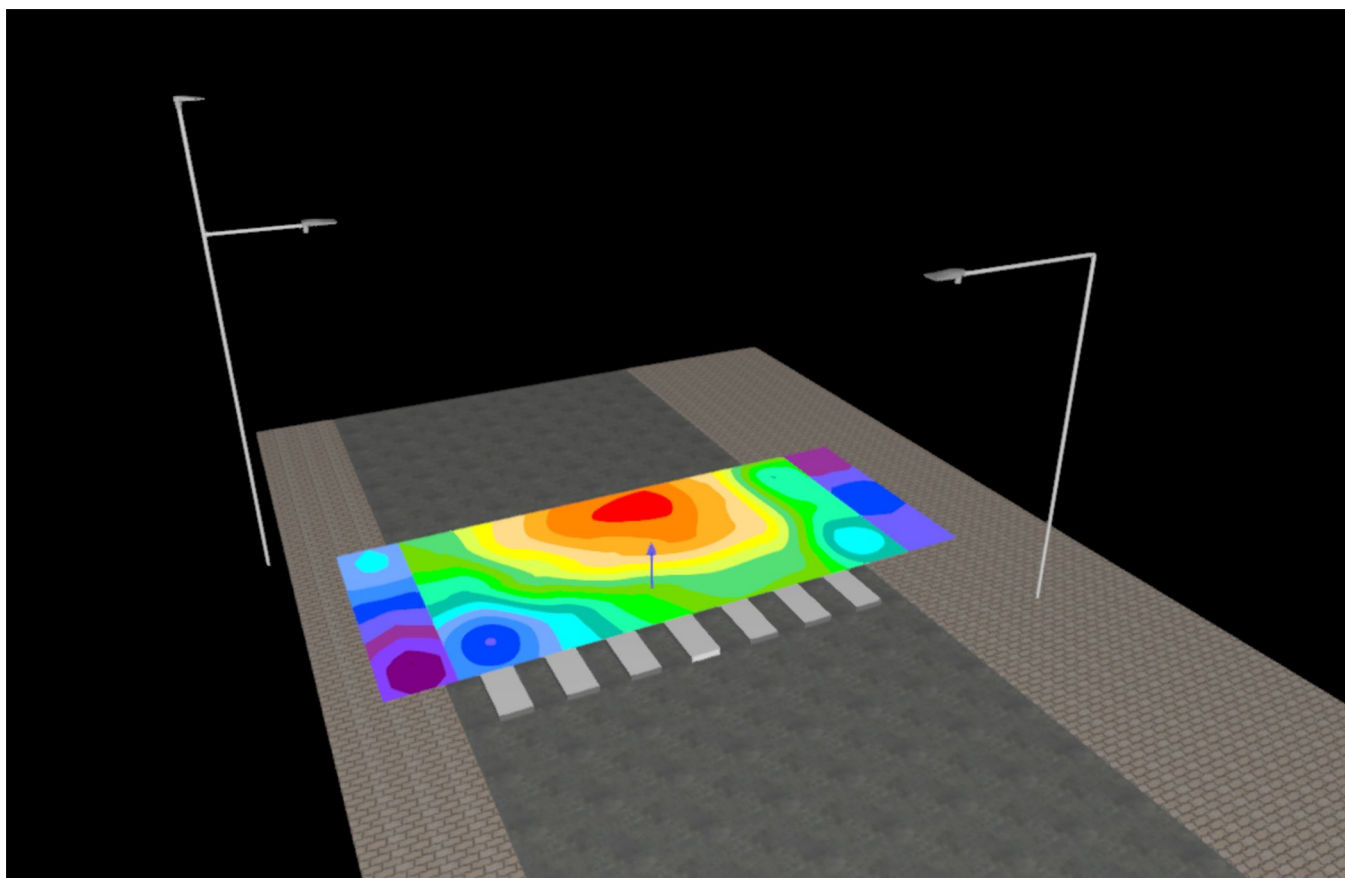
Obrazy



Přisvětlení zprava

Přechod 4 x 7,5m

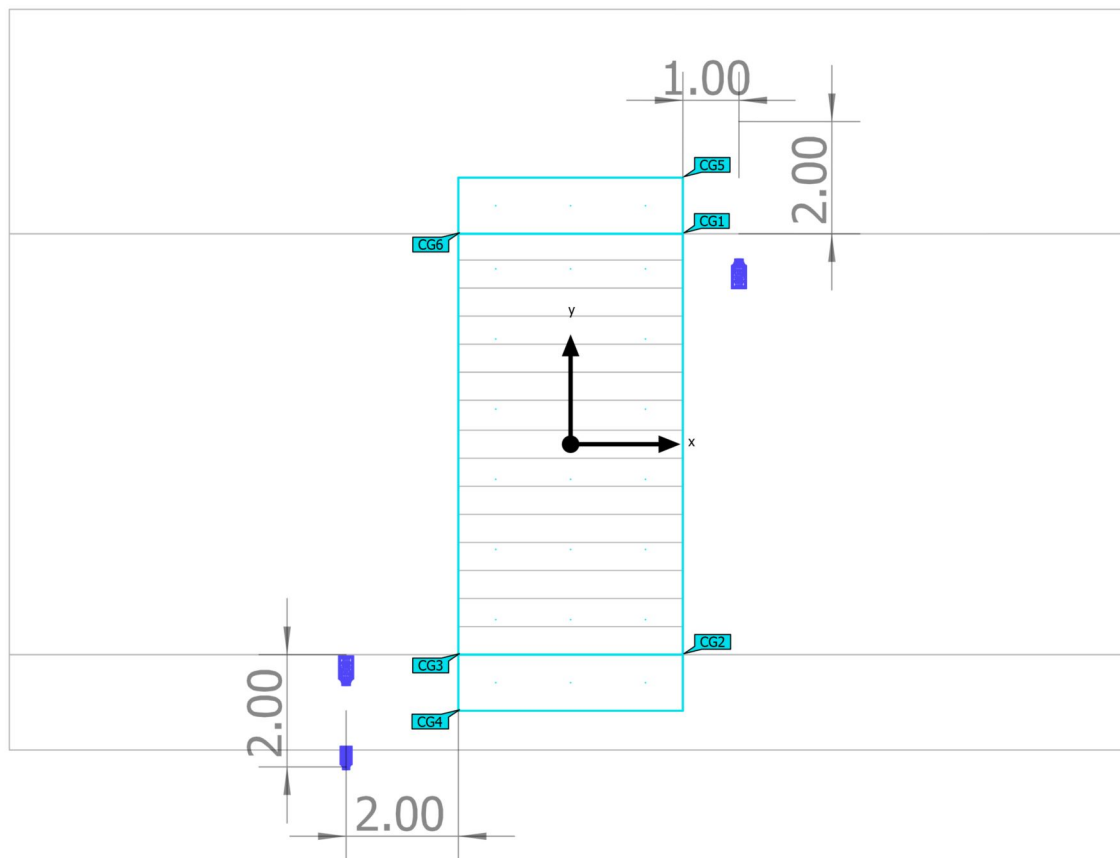
Obrazy



Ztvárnění 3D

Přechod 4 x 7,5m (Světelná scéna 1)

Výpočtové objekty



Přechod 4 x 7,5m (Světelná scéna 1)

Výpočtové objekty

Výpočtové plochy

Vlastnosti	\bar{E}	E_{min}	E_{max}	$U_o (g_1)$	g_2	Index
Hlavní výpočtový prostor A z levé strany Vertikální intenzita osvětlení Rotace: 180.0°, Výška: 1.000 m	52.9 lx	25.3 lx	72.0 lx	0.48	0.35	CG1
Doplňkový prostor B1 z levé strany Vertikální intenzita osvětlení Rotace: 180.0°, Výška: 1.000 m	32.5 lx	31.4 lx	34.3 lx	0.97	0.92	CG2
Hlavní výpočtový prostor A z pravé strany Vertikální intenzita osvětlení Rotace: 0.0°, Výška: 1.000 m	49.5 lx	26.1 lx	72.1 lx	0.53	0.36	CG3
Doplňkový prostor B1 z pravé strany Vertikální intenzita osvětlení Rotace: 0.0°, Výška: 1.000 m	26.2 lx	19.7 lx	32.8 lx	0.75	0.60	CG4
Doplňkový prostor B2 z levé strany Vertikální intenzita osvětlení Rotace: 180.0°, Výška: 1.000 m	25.7 lx	20.3 lx	31.8 lx	0.79	0.64	CG5
Doplňkový prostor B2 z pravé strany Vertikální intenzita osvětlení Rotace: 0.0°, Výška: 1.000 m	25.4 lx	23.1 lx	28.1 lx	0.91	0.82	CG6

Užitný profil: Přednastavení DIALux (5.1.4 Standard (oblast dopravy ve volném prostoru))